

Číslo	Název	Plocha (m²)	Byt
A01(1+KK)			
A6.02	Chodba	3,18	A01(1+KK)
A6.03	Koupelna	4,01	A01(1+KK)
A6.04	Obývací m. + KK	19,04	A01(1+KK)
26,23			
A02(1+KK)			
A6.05	Chodba	6,01	A02(1+KK)
A6.06	Koupelna	4,38	A02(1+KK)
A6.07	Obývací m. + KK	26,07	A02(1+KK)
36,46			
A03(2+KK)			
A6.09	Koupelna	5,13	A03(2+KK)
A6.08	Chodba	5,36	A03(2+KK)
A6.10	Obývací m. + KK	17,55	A03(2+KK)
A6.11	Pokoj	11,93	A03(2+KK)
39,96			
A04(1+KK)			
A6.12	Chodba	3,20	A04(1+KK)
A6.13	Koupelna	3,64	A04(1+KK)
A6.14	Obývací m. + KK	19,01	A04(1+KK)
25,84			
A05(2+KK)			
A6.15	Chodba	8,22	A05(2+KK)
A6.16	Koupelna	4,00	A05(2+KK)
A6.17	Obývací m. + KK	17,42	A05(2+KK)
A6.18	Ložnice	12,49	A05(2+KK)
LA05	Lodžie	4,25	A05(2+KK)
46,37			
A06(1+KK)			
A6.19	Chodba	3,20	A06(1+KK)
A6.20	Koupelna	4,02	A06(1+KK)
A6.21	Obývací m. + KK	18,29	A06(1+KK)
25,51			

Číslo	Název	Plocha (m²)	Byt
A07(1+KK)			
LA07	Lodžie	11,62	A07(1+KK)
A6.22	Chodba	6,00	A07(1+KK)
A6.23	Koupelna	4,40	A07(1+KK)
A6.24	Obývací m. + KK	22,42	A07(1+KK)
44,43			
A08(2+KK)			
LA08	Lodžie	7,28	A08(2+KK)
A6.25	Chodba	5,13	A08(2+KK)
A6.26	Koupelna	5,36	A08(2+KK)
A6.27	Obývací m. + KK	17,55	A08(2+KK)
A6.28	Pokoj	8,41	A08(2+KK)
43,73			
A09(1+KK)			
A6.29	Chodba	3,20	A09(1+KK)
A6.30	Koupelna	3,64	A09(1+KK)
A6.31	Obývací m. + KK	18,29	A09(1+KK)
25,12			
A10(2+KK)			
LA10	Lodžie	12,96	A10(2+KK)
A6.32	Chodba	8,22	A10(2+KK)
A6.33	Koupelna	4,00	A10(2+KK)
A6.34	Obývací m. + KK	17,42	A10(2+KK)
A6.35	Ložnice	12,49	A10(2+KK)
55,08			
A (Spol. prostor)			
A6.01	Hlavní chodba	46,29	A (Spol. prostor)
46,29			

Číslo	Název	Plocha (m²)	Byt
B01(1+KK)			
B6.02	Chodba	3,20	B01(1+KK)
B6.03	Koupelna	4,01	B01(1+KK)
B6.04	Obývací m. + KK	19,01	B01(1+KK)
26,22			
B02(1+KK)			
B6.05	Chodba	5,97	B02(1+KK)
B6.06	Koupelna	4,40	B02(1+KK)
B6.07	Obývací m. + KK	26,12	B02(1+KK)
36,49			
B03(2+KK)			
B6.08	Chodba	5,35	B03(2+KK)
B6.09	Koupelna	5,11	B03(2+KK)
B6.10	Obývací m. + KK	17,57	B03(2+KK)
B6.11	Pokoj	11,94	B03(2+KK)
39,96			
B04(1+KK)			
B6.12	Chodba	3,20	B04(1+KK)
B6.13	Koupelna	3,64	B04(1+KK)
B6.14	Obývací m. + KK	19,01	B04(1+KK)
25,84			
B05(1+KK)			
LB05	Lodžie	4,25	B05(1+KK)
B6.15	Chodba	3,64	B05(1+KK)
B6.16	Koupelna	3,79	B05(1+KK)
B6.17	Obývací m. + KK	27,75	B05(1+KK)
39,43			
B06(1+KK)			
B6.18	Chodba	3,20	B06(1+KK)
B6.19	Koupelna	4,03	B06(1+KK)
B6.20	Obývací m. + KK	19,01	B06(1+KK)
26,24			

Číslo	Název	Plocha (m²)	Byt
B07(1+KK)			
B6.21	Chodba	5,99	B07(1+KK)
B6.22	Koupelna	4,41	B07(1+KK)
B6.23	Obývací m. + KK	26,09	B07(1+KK)
36,48			
B08(2+KK)			
B6.24	Chodba	5,36	B08(2+KK)
B6.25	Koupelna	5,13	B08(2+KK)
B6.26	Obývací m. + KK	17,55	B08(2+KK)
B6.27	Pokoj	11,93	B08(2+KK)
39,96			
B09(1+KK)			
B6.28	Chodba	3,20	B09(1+KK)
B6.29	Koupelna	3,64	B09(1+KK)
B6.30	Obývací m. + KK	19,01	B09(1+KK)
25,84			
B10(1+KK)			
LB10	Lodžie	4,25	B10(1+KK)
B6.31	Ložnice	3,64	B10(1+KK)
B6.32	Koupelna	3,79	B10(1+KK)
B6.33	Obývací m. + KK	27,75	B10(1+KK)
39,43			
B (Spol. prostor)			
B6.01	Hlavní chodba	61,78	B (Spol. prostor)
61,78			

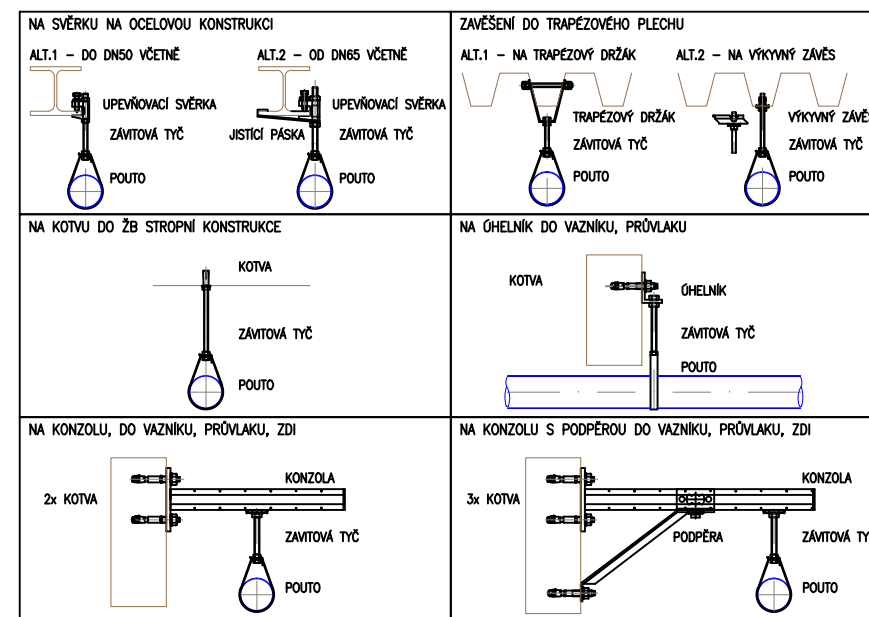
Číslo	Název	Plocha (m²)	Byt
C01(1+KK)			
C6.03	Chodba	2,99	C01(1+KK)
C6.04	Koupelna	3,89	C01(1+KK)
C6.05	Obývací m. + KK	27,71	C01(1+KK)
34,59			
C (Spol. prostor)			
C6.02	Tech. místnost	14,26	C (Spol. prostor)
C6.01	Chodba	21,90	C (Spol. prostor)
LC01	Lodžie	4,11	C (Spol. prostor)
40,27			
Celkový součet:			
887,56			

## Legenda

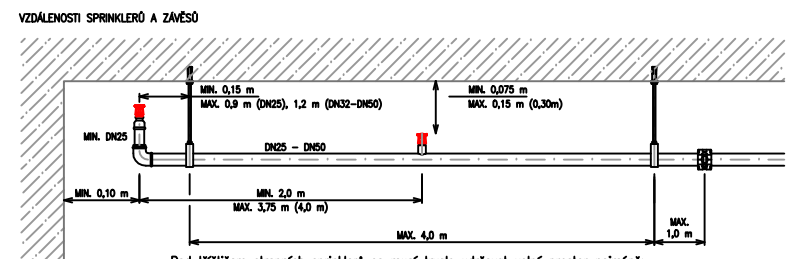
100	Potrubí rozdělovací, RAL	⊗	Klapka, soupátka, kulový kohout	↗	Vypouštěcí ventil/Proplach
3000	Potrubí rozváděcí, RAL	⊠	Uzávěr/viko	→	Testovací ventil
32				↖	Zpětná klapka
2850					

NÁSTAVBA VŠK G.S.+J.L.F. OLOMOUČ POTRUBNÍ ROZVODY SHZ 6.NP  
- SO 01 až SO04 BUDOU SHODNÉ POUZE ZCADLOVÉ OTOTOČENÉ.

## TYPICKÉ ZÁVĚSY POTRUBÍ

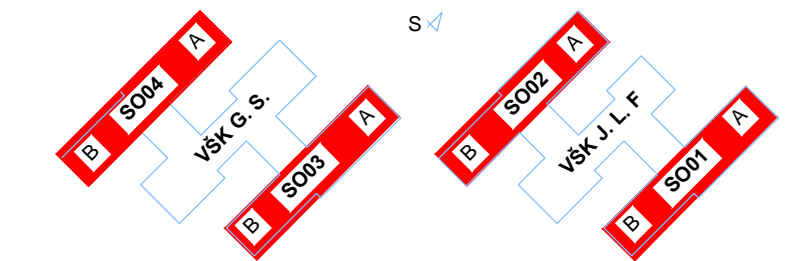


SPOLNÁVACÍ POTRUBÍ		ZÁVĚS	
Potrubí DN25 - DN50	Závit nebo spojná	Příměr potrubí (mm)	Minimální průřez (mm)
Potrubí DN50 - DN100	Spojka nebo svazek	Minimální odstup (mm)	Max. vzdálenost (mm)
Hmotnost potrubí s vodou		U potrubí s průměrem větší než 50 mm mohou být vzdálenosti zvětšeny o 50% za předpokladu:	
Potrubí (DN)	Hmotnost (kg/m)	- potrubí dle tab. 1	
25	2,8	- potrubí k potrubním správkám dle tab. 1	
32	3,9	- potrubí k potrubním správkám dle tab. 1	
40	4,7	- potrubí k potrubním správkám dle tab. 1	
50	6,9	- potrubí k potrubním správkám dle tab. 1	
65	10,0	- potrubí k potrubním správkám dle tab. 1	
80	12,9	- potrubí k potrubním správkám dle tab. 1	
100	18,0	- potrubí k potrubním správkám dle tab. 1	
125	27,1	- potrubí k potrubním správkám dle tab. 1	
150	38,4	- potrubí k potrubním správkám dle tab. 1	
200	65,0	- potrubí k potrubním správkám dle tab. 1	
250	95,0	- potrubí k potrubním správkám dle tab. 1	



Pod výškou stropních sprinklerů se musí tvořit udržitelný volný prostor minimálně:

- 0,5 m pro LI a OH kromě zvlášť uvedených oteplených stropů
- 0,8 m pro zvlášť uvedených podlahy
- 1,0 m pro HPP a IHS



## Sprinklery

Symbol	Popis	Závit	K-faktor	Odezva	Teplota	Povrch	Množství	Poznámka
●	SU sprinkler sprejový stojatý	15 mm	K80	Standard	68 °C	Bronz	100 (400)	-

TATO DOKUMENTACE JE SOUČÁSTÍ CERTIFIKOVANÉHO VÝROBKU SPOLEČNOSTI SPRINKLER SYSTEM CZ s.r.o. BEZ POVOLENÍ TOHOTO VÝROBCE NESMÍ BÝT POUŽITA NEBO DÁLĚ ŠÍŘENA JINOU SPOLEČNOSTÍ.

REVIZE/REVISION:					
Č. ZM. NO. R.		DATUM/DATE:		POPIS ZMĚN/DESCRIPTION REVISION:	
				VYPRACOVANÝ/ ELABORATED BY:	
				KONTROLOVANÝ/ CONTROLLED BY:	
				SCHVÁLENÝ/ APPROVED BY:	
MĚRITKO/SCALE:		VYPRACOVANÝ/ ELABORATED BY:		TYP/SHZ/ TYPE/SFS:	
1:100		J.SIMBERSKÝ		SPRINKLER	
		M.NOVAČ		DATUM/DATE:	
		ING.M.POVAŽAN		09/2019	
				PROJEKT/PROJECT:	
				VŠK OLOMOUČ	
SPRINKLER SYSTEM s.r.o.		NÁZEV VÝKRESU/DRAWING TITLE:		ČÍSLO VÝKRESU/DRAWING NO.:	
SPRINKLER SYSTEM CZ s.r.o.				DSP-19-089-02	
Hradecká 364				SOUBOR/FILE:	
566 01 Vysocké Mýto					
IČO: 28795687					
info@sprinklersystem-cz.cz					